

TO: _____
Fax: _____
Tel: _____

From:长沙钛合电子有限公司
Fax: 0731-85665625
Tel: 0731-85670552 (13237484382) 刘恩贵

PPM-JL-1 系列轴销传感器



产品简介:

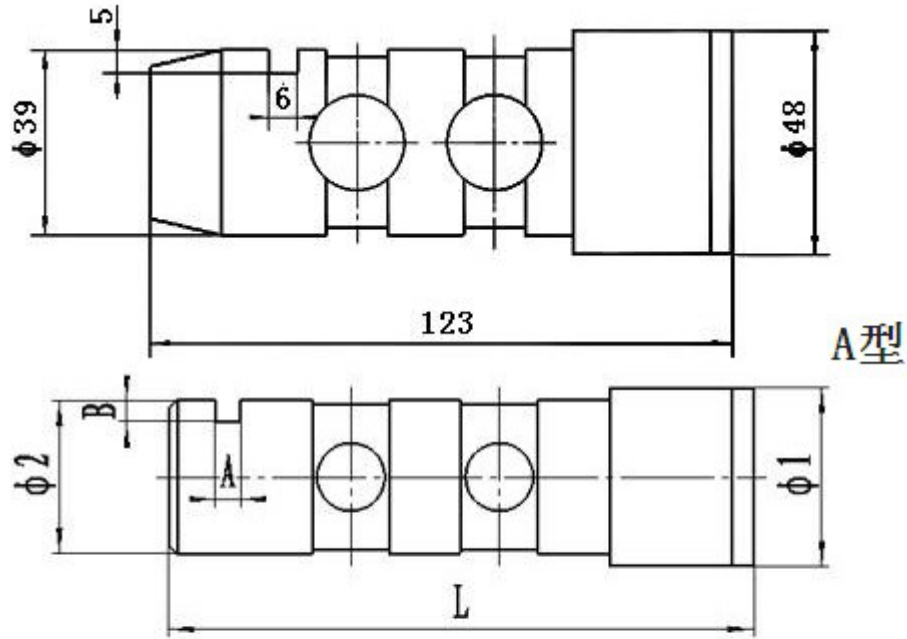
PPM-JL-1 系列轴销传感器称重传感器, 采用剪切梁结构, 结构简单, 安装方便。适用于港口、码头货物计量及启闭机、起吊设备的安全检测、超载限制报警单元。可配套我公司新型无线传输模块作无线传感器使用。可根据用户要求定做各种尺寸。

性能参数:

主要技术指标	传感器	变送器(可内置于传感器或外置)
额定载荷	0~1t、0~2t、0~3t、0~4t、0~5t	
输出灵敏度	2±0.1mV/V	两线 4~20mA、三线 0~5VDC、 三线 0~10VDC 可选
准确度	0.5%FS、0.3%FS (线性+滞后+重复性)	0.05%FS、0.2%FS、 线性+滞后+重复性)
蠕变	±0.03%FS/30min	±0.03%FS/30min
阻抗	750±50Ω	
温度对零点影响	±0.04%FS/°C	±0.03%FS/°C
温度对量程影响	±0.04%FS/°C	±0.02%FS/°C
输出电阻	350±3Ω	≤9kΩ
绝缘电阻	≥3000 MΩ	≥3000 MΩ
供桥电压	9~15VDC(建议 10VDC)	10~36VDC(建议 24VDC 或 12VDC)
允许温度范围	-30~+70°C/+85°C	-30~+70°C/+85 °C
高温型工作温度	-40~+150°C	-40~+125°C
允许过载负荷	150%FS	150%FS
防护等级	IP67	IP67
传感器材质	合金钢(可选不锈钢)	外置变送盒为铝合金外壳
接线方式	红色-电源正 绿色-电源负 黄色-信号正 白色-信号负	
显示控制	可配套 PPM-TC1C 系列或 PPM432-TC1 系列显示控制仪表 无线模块:PPM-0Y02	

产品尺寸图:

电话: 0731-85670552 0731-82561520
网址: www.csppm.com 传真: 0731-85665625
地址: 湖南长沙市雨花区环保中路 188 号国际企业中心 7 栋 A 座 4F



测量范围及型号	$\Phi 1$	$\Phi 2$	L	A	B
B(0~2.5)t	42	30	120	6	5
C(0~5)t	42	36	136	6	5

B型、C型

产品选型表:

PPM	长沙钛合电子设备有限公司	
	生产内控参数	固定五位
	代号	压力类型
	G	表压 可不标
	S	密封表压
	D	差压
	A	绝压
	代号	测量范围(量程)
	_M	0~ X MPa
	_K	0~ X KPa
	_P	0~ X Pa
	代号	综合精度(线性+重复性+迟滞)
	1	±0.5%FS
	2	±0.25%FS
	3	±0.1%FS
	4	0.075%
	代号	信号输出
	V0	mV 信号
	A1	4~20mA
	V1	0~5V DC

电话: 0731-85670552 0731-82561520
 网址: www.csppm.com 传真: 0731-85665625
 地址: 湖南长沙市雨花区环保中路 188 号国际企业中心 7 栋 A 座 4F

	V2	1~5V DC
	V3	0.5~4.5V DC
	V4	0~10V DC
	A0	特殊
	代号	使用温度
	T1	-10~70℃
	T2	-25~85℃
	T3	-30~125℃
	T4	-45~150℃
	T5	-10~175℃
	T0	其它温度标明
	代号	供电电压
	D1	5VDC
	D2	10VDC
	D3	24VDC (9-32) VDC
	D0	其它
	代号	接口螺纹
	M1	M20x1.5 外螺纹
	M2	M14 x1.5 外螺纹
	M3	M10x1 双环密封
	G1	G1/4 外螺纹
	G2	G1/2 外螺纹
1	N1	1/4NPT
	N2	1/2NPT
	F0	其它
	代号	出线方式
	W1	电缆型 (IP67, 2M)
	W2	赫斯曼插座型 (IP65, DIN43650)
	W0	特殊
	代号	附加功能
	P1	普通型
	P2	齐平膜型

示例: PPM-S230A-G20M3V0T4D1M3W1P1 即为 长沙钛合电子设备有限公司生产的表压, 量程为 20MPa, 精度为 ±0.1%FS, 输出信号为 mV 信号, 温度-45~150℃, 供电 5VDC, 接口螺纹为 M10x1 外螺纹, 直接出线两米的通用型压力传感器。

注意事项:

- 1、 凡供货产品均带有产品合格证及使用说明书,其中有产品编号、技术参数、接线图、出厂日期等,请认真核对,以免用错.
- 2、 安装时应根据产品连接方式和螺纹类型,查对现场接口是否与产品接

电话: 0731-85670552 0731-82561520
网址: www.csppm.com 传真: 0731-85665625
地址: 湖南长沙市雨花区环保中路 188 号国际企业中心 7 栋 A 座 4F

口一致。若为螺纹接口，应慢速拧紧，注意密封，不能把扭矩直接加到变送器壳体上，只能加在压力接口的六方上。

- 3、 接线应严格按照我公司使用说明要求接线。
- 4、 本产品为精密的换能仪表，禁止随意拆卸、碰撞、跌落、用力甩打。
- 5、 变送器通电即可工作，但预热 30 分钟输出稳定。
- 6、 使用中若发现异常，应关掉电源，停止使用，进行检查，或直接向我公司技术部门联系。
- 7、 运输、储存时应恢复原包装，存放在阴凉、干燥、通风的库房内。
- 8、 安装使用过程中要注意不能把感应导线的外皮弄破。
- 9、 安装现场要采取有效的防雷措施。

保修条款：

用户在严格按照说明书的指导下，正确地接线、安装、维护的情况下，本产品免费保修一年。下列情形不在保修范围：

- 1、 自行拆卸线路板及各零部件；
- 2、 雷击或者有强电窜入本系统，烧坏电路；
- 3、 电源电压超过 30 伏，电路板烧坏；
- 4、 接线端电缆头密封不严，造成电器盒进水或水蒸气；
- 5、 未正确选型，超过该产品的使用范围；
- 6、 传感导线或者整机的某一部位碰伤或破损。

郑重承诺：

所有产品均采用数字电路校正补偿， 全面提高传感器的精度和稳定性！

产品平均 3.5 年无故障运行时间， 10 年以上寿命

一年内有任何质量问题立刻换新！



长沙钛合电子设备有限公司

电话：0731-85670552 0731-82561520

网址：www.csppm.com 传真：0731-85665625

地址：湖南长沙市雨花区环保中路 188 号国际企业中心 7 栋 A 座 4F

(中南大学电子设备厂)

地址:长沙市雨花区环保中路 188 号国际企业中心 7 栋 4F

网址: www.csppm.com

联系人:刘恩贵

电话: 0731-85670552

手机:13237484382

传真:0731-85665625

电话: 0731-85670552 0731-82561520

网址: www.csppm.com 传真: 0731-85665625

地址: 湖南长沙市雨花区环保中路 188 号国际企业中心 7 栋 A 座 4F